

CONSTRUISSONS ENSEMBLE,  
LE RÉSEAU COOPÉRATIF  
DE DEMAIN



# Bienvenue

*"Rejoindre notre réseau, c'est rejoindre, la première coopérative de pompes funèbres indépendantes. Forts de 30 ans d'expérience, nous unissons nos forces pour promouvoir la proximité, la dignité et le respect dans notre profession. Nous croyons en la singularité de chaque entreprise funéraire indépendante et en son rôle vital au sein de la société. Cette courte présentation vous permettra de découvrir comment nous pouvons vous aider à développer votre entreprise tout en maintenant les valeurs qui lui sont chères. Depuis 30 ans, nous sommes profondément engagés dans notre mission de soutenir et de promouvoir les entreprises funéraires indépendantes qui partagent nos valeurs fondamentales de compassion, de dignité et de respect.*

*Chez UDIFE – le Choix Funéraire, nous nous engageons à soutenir nos sociétaires à chaque étape de leur parcours. Notre histoire et notre expérience de trois décennies dans le domaine nous ont forgés en gardiens de l'intégrité de notre profession. Nous sommes résolus à maintenir la dignité, l'intégrité et la compassion dans le secteur des pompes funèbres."*

Julien LE COUSTOMER  
Directeur Général d'UDIFE

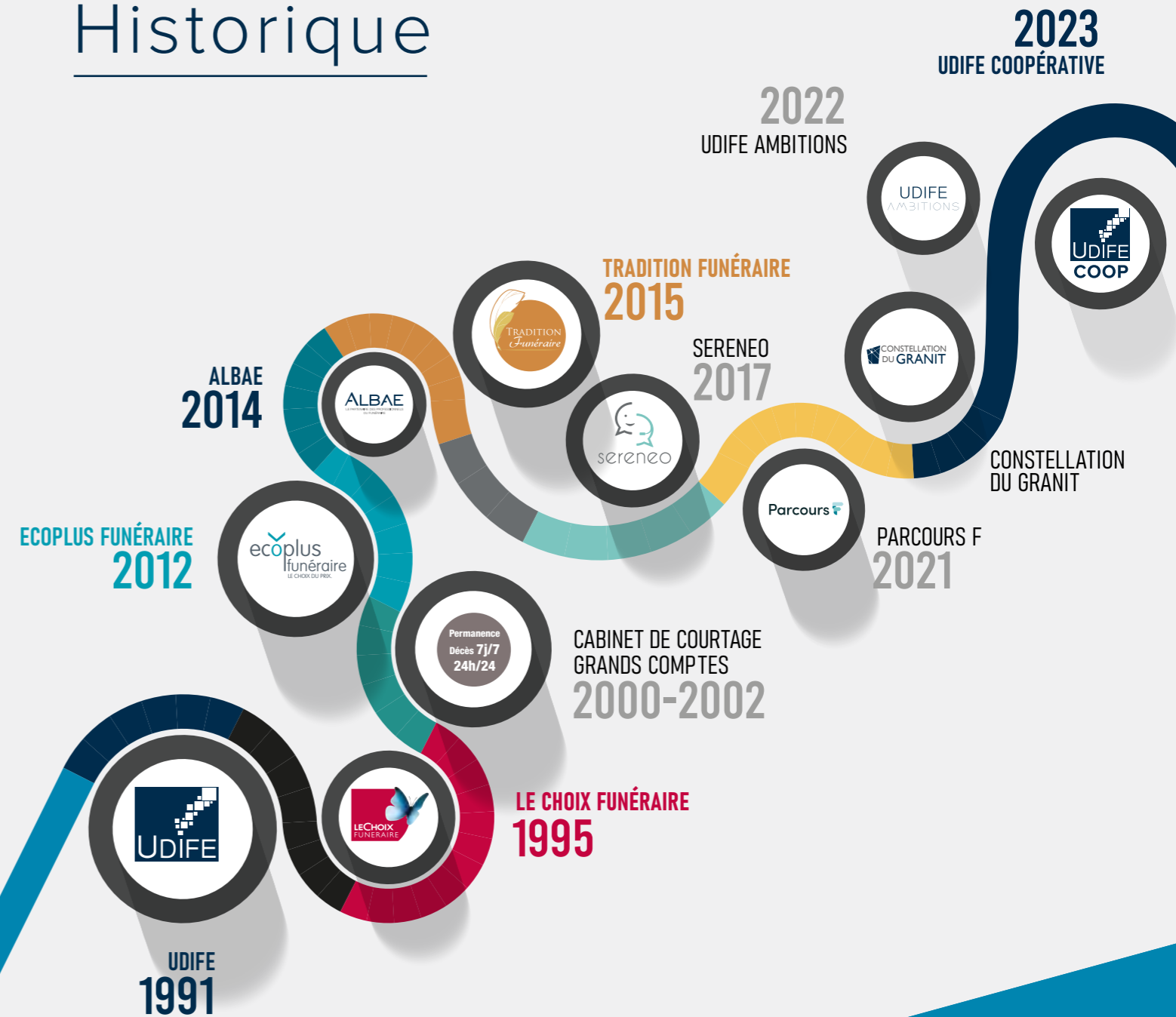
## Sommaire

QUI SOMMES NOUS ?	4
HISTORIQUE	5
NOS ENSEIGNES	6
NOS VALEURS	7
LA GOUVERNANCE	8 - 9
NOS SERVICES	10 - 11
NOS ÉQUIPES TERRAIN	12 - 13
FAIRE PARTIE D'UN RÉSEAU COOPÉRATIF	14 - 15
UDIFE AMBITION	16 - 17
L HUB ASSURANCE	18 - 19
PARCOURS F	20 - 21
NEPTUNE	22 - 23
LA CENTRALE	24 - 25
SERVICE COM'	26 - 27
DIGITAL F	28 - 29
POLITIQUE RSE	30 - 31
FOURNISSEURS RÉFÉRENCÉS	32 - 34





# Historique



## Qui sommes-nous ?

Avec plus de 30 ans d'expertise, UDIFE (Union Des Indépendants pour un Funéraire Engagé) est la première coopérative funéraire. UDIFE, avec vous, ambitionne de devenir le premier réseau de pompes funèbres de France.

Nous offrons à nos adhérents un accès à des services qualitatifs, une expertise partagée et un réseau de soutien solide. Nous sommes déterminés à accompagner les concessionnaires dans leur croissance, à renforcer leur indépendance et à préserver les traditions et les valeurs qui font la richesse du métier de pompes funèbres.

## Chiffres clés

- + **500** agences
- Déjà **200** concessionnaires
- + de **50 000** convois réalisés

# UDIFE

## COOPÉRATIVE

LE FUNÉRAIRE DEVIENT SOLIDAIRE

# Nos enseignes



**Le Choix Funéraire** enseigne emblématique du Groupe depuis plus de 30 ans, est le premier réseau français de marbriers et de pompes funèbres indépendants. L'organisation d'obsèques, la marbrerie ou encore la vente de fleurs, d'ornements, la prévoyance sont le cœur du métier de nos concessionnaires.



**EcoPlus Funéraire** est notre enseigne de pompes funèbres proposant une formule obsèques solidaire en ligne afin de rendre le coût des obsèques accessible à tous.



**Tradition Funéraire** est la troisième enseigne du réseau proposant une offre entièrement personnalisable (pompes funèbres, marbrerie funéraire, prévoyance obsèques), dans le respect des valeurs traditionnelles de nos familles.



Notre marque de distributeur pour les professionnels indépendants du funéraire !

# Nos valeurs

## CONFIANCE

Ciment de notre relation, notre confiance réciproque est fondée sur la transparence, la qualité, et le respect mutuel.

## ENGAGEMENT

Responsabilité, détermination, et durabilité de nos actions traduisent notre engagement quotidien.

## PROXIMITÉ

Présents au cœur des territoires, notre action répond de notre volonté d'offrir toujours plus de disponibilité, d'écoute, et de personnalisation.

## EXEMPLARITÉ

Intégrité, éthique et loyauté sont les reflets de l'exemplarité de notre réseau dont chaque acteur traduit en actes nos valeurs et nos intentions.

## SOLIDARITÉ

Pilier de la coopération, notre solidarité s'exprime chaque jour par un esprit d'entraide, témoin de notre humanité et de notre altruisme.





# La Gouvernance

## Le Conseil d'Administration



**Christophe NAIL**  
Président du Conseil d'Administration

Le Conseil d'Administration se prononce sur les décisions relatives aux orientations stratégiques, économiques, financières, technologiques et veillent à leur mise en place.

Il est composé de 10 administrateurs élus par les chefs d'entreprises du réseau et présidé par le Président du Conseil, **Christophe NAIL**.



**Bernard LABORDE**  
Vice-président



**Sophie LABORDE**  
Vice-présidente



**Christophe DETRILLE**  
Vice-président



**Arnaud CARBONNIER**



**Philippe LABEQUIERIE**



**Thierry MORICE**



**Omar MBAYE**



**David MARTIN**



**Hervé LEYLAVERGNE**



**Olivier GÉRARD**

## Le comite des jeunes

La création du Comité des Jeunes vise à moderniser l'image du funéraire par l'adoption de nouvelles technologies et approches de services tout en renforçant la relation avec les familles. Pour la plupart repreneurs ou futurs repreneurs d'établissements

(tous âgés de moins de 35 ans) la vingtaine de membres, offre diversité et ampleur, garantissant la pérennité de leurs entreprises tout en l'adaptant aux besoins actuels, contribuant ainsi à son succès à long terme.



## Le Comité de Direction



**Julien LE COUSTOMER**  
Directeur Général

**Julien LE COUSTOMER** est le Directeur Général depuis avril 2022. Il a une responsabilité globale sur la bonne marche de l'entreprise et définit les objectifs à atteindre pour répondre aux exigences du CA.

Le Comité de Direction (CODIR) est composé des responsables des services du Groupe. Il aide la Direction Générale à capter l'ensemble des signaux qui lui sont nécessaires pour franchir les étapes de la croissance et mener les changements à leur terme.



**Nathalie BRIGANT**  
Secrétaire Générale



**Jean-Christophe ALONZO**  
Directeur Général Adjoint en charge du Développement



**Gwendal PROVOST**  
Directeur de Stratégie Financière



**Isabelle MEHEUST**  
Directrice Parcours F



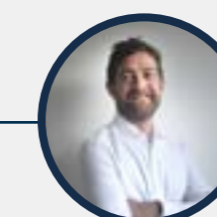
**Mickaël ALVAREZ-LOPEZ**  
Directeur Stratégie Assurance et Partenariat



**Sébastien APREMONT**  
Directeur de la Centrale



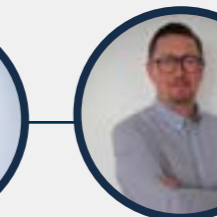
**Sonia MAHE**  
Directrice des Systèmes d'Information



**Gurvan MOTTAIS**  
Directeur Communication & Digital



**Patricia GRIEU**  
Assistante de Direction



**Raphael CLEDA**  
Responsable des équipes Animation



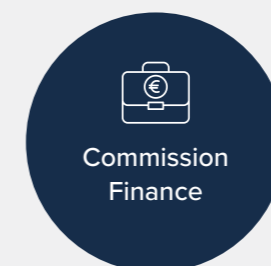
**Nicolas MARIAGE**  
Directeur des Opérations Assurancielles

# Commissions



**Commission Produits**

Supervise la qualité, les coûts, l'innovation, et prévoit les futurs enjeux d'approvisionnement et de rentabilité pour garantir l'excellence opérationnelle.



**Commission Finance**

Gère les ressources financières, optimise les investissements, assure la conformité réglementaire, et planifie la croissance économique pour maximiser la rentabilité.



**Commission Duralité & Qualité**

Promeut la responsabilité sociale et environnementale en intégrant des pratiques durables, favorisant l'éthique et l'impact positif sur la société.



**Commission Développement**

Favorise la croissance en identifiant de nouvelles opportunités, évaluant les zones à forts potentiels et en mettant en œuvre des stratégies d'expansion efficaces.

# Nos services



## Pôle monuments

De la conception à la fabrication, du devis à la livraison, une équipe de conseillers techniques, de dessinateurs et de logisticiens vous accompagne dans toutes les étapes de vos projets.

## Pôle articles funéraires

Le pôle est à l'écoute des besoins et attentif à l'évolution des tendances, il assure la complémentarité de l'Offre entre les articles stockés disponibles sur la boutique en ligne et les produits des fournisseurs référencés.



L'intégration de deux usines françaises de monuments favorisent un approvisionnement local et conforte notre indépendance. Un véritable savoir-faire supplémentaire sur l'activité marbrerie au service du réseau.

## Parcours F

Centre de formation professionnelle et CFA certifié Qualiopi, Parcours F propose une offre de formations métiers certifiantes. Nos formations sont dispensées en présentiel ou en classes virtuelles, toujours en face-à-face avec un formateur professionnel.



Neptune, le logiciel de gestion tout-en-un, dédié aux métiers du funéraire pour gérer efficacement votre entreprise. De la gestion commerciale à la gestion administrative en passant par la gestion des travaux, le logiciel répond à tous vos besoins au quotidien dans vos agences

## Le HUB Assurance

### Un cabinet de courtage intégré

Assurance obsèques : conception, formation, distribution et gestion. Tout est réalisé en interne par Le HUB afin de garantir qualité, sécurité et indépendance.

Des offres complètes et sur-mesure pour couvrir l'activité des Adhérents mais aussi leurs collaborateurs. Assurance de dommages et de personnes vous sont proposées dans une version adaptée au juste prix.



La collaboration avec notre service communication renforce la cohésion, améliore la diffusion d'informations clés, et valorise l'image de marque. Création de supports (affiches, plaquettes, cartes de visite...), optimisation des points de vente (enseignes, signalétique), encarts presse ; le service Communication répond à chacun de vos besoins.

## ACCOMPAGNEMENT À LA CROISSANCE

### Animation & Développement

Nos conseillers réseaux vous accompagnent au quotidien, et se positionnent en tant qu'accélérateur de croissance de vos entreprises en s'appuyant sur des outils d'analyses performants et uniques.

### Les partenariats

UDIFE est partenaire de nombreux grands noms de la bancassurance, nous gérons directement plus de 6000 décès par an envoyés vers les agences du réseau permettant ainsi une croissance stable et augmentant considérablement les chances de réussite de vos projets. Notre assistance décès 24/24h et 7/7j vous met en relation avec les familles après avoir confirmé les clauses du contrat et les volontés exprimées : un service clé en main.



L'agence digitale du réseau, au service de tous les adhérents et qui répond aux besoins grandissant de visibilité web. De la gestion de vos fiches Google au référencement de votre site internet en passant par la gestion de vos campagnes Google Ads, Digital F vous apporte expertise et performance.

## UDIFE AMBITIONS

Société Financière participative, UDIFE Ambitions investit pour soutenir, faciliter et accélérer le développement des adhérents UDIFE, en matière de croissance externe et de projets d'ouverture de chambres funéraires, de nouvelles agences ou de DSP. Elle propose également un accompagnement patrimonial tel que la transmission ou la recomposition du capital.





# Nos équipes terrain

## Conseillers réseaux, monuments et assurances

Une équipe commerciale qui couvre l'ensemble du territoire est essentielle pour une tête de réseau prospère. Elle joue un rôle central en apportant une expertise locale précieuse et en faisant le lien avec les projets structurants de la tête de réseau. En comprenant les spécificités régionales, notre équipe peut adapter les stratégies pour répondre aux besoins locaux.

Cela favorise la communication, la collaboration et la mise en œuvre réussie des projets. En somme, une équipe commerciale experte qui maille l'entièreté du territoire, renforce la cohésion, l'efficacité et la croissance de la tête de réseau au service des adhérents

## Nos conseillers réseaux



**Raphael CLEDA**  
Responsable  
Animation Réseau



**Louis DESFORGES**  
Conseiller Réseau  
Grand Ouest



**Christophe PINTO-MARINHO**  
Conseiller Réseau  
Grand Est



**Sandrine SAVARY**  
Conseillère Réseau  
Sud

## Nos commerciaux monuments



**Franck BOVIS**  
Technico Commercial



**Bernard LE BLANCHE**  
Commercial Monuments  
Grands Comptes



**Mélanie CAZEAUX**  
Commercial Monuments Sud



**Alexandre SALVETAT**  
Directeur Technique Monuments

## Nos conseillers Assurances



**Charles DEJONGH**  
Conseiller Assurances Est



**Timothée RIVET**  
Conseiller Assurances Sud Ouest



**Romain BAUDOUR**  
Conseiller Assurances Nord/IDF



**Anne DE LOS RIOS**  
Conseillère Sud-Est

# Faire partie d'un réseau coopératif

Nous avons développé pour vous un concept marketing et merchandising nécessaire à la mise en valeur de la marque. Nous cibons avec vous la zone de chalandise qui optimisera la croissance de votre structure.

Chefs d'entreprises expérimentés, jeunes repreneurs, créateurs d'entreprises, vous vous reconnaissez dans les valeurs de notre groupement coopératif, votre profil nous intéresse !



▶ Premier contrat de 2 ans, renouvelable tous les 4 ans

## La redevance

La redevance sera calculée en fonction de votre niveau de chiffre d'affaires hors tiers hors taxes hors débours. Le pourcentage sera évolutif selon votre fidélité et votre implication dans le réseau. Pour certains, par le jeu des mécanismes de remises de fin d'année (RFA) un taux minoré de 1,29% peut même être atteint !



Devenez sociétaire d'un groupe coopérative

▶ 1 homme = 1 voix  
100€ la part sociale

Rubrique	Description	Objectif
Monuments	Achats de monuments via Centrale et Fournisseurs référencés	55% des achats
Articles funéraires (fournisseurs référencés et centrale d'achats)	Achats d'articles via Fournisseurs référencés uniquement	75% des achats
Articles funéraires Centrale d'achats UDIFE	Achats d'articles via Centrale uniquement	10% des achats
Contrats obsèques	Contrats obsèques proposés par UDIFE	100% et 12% des décès
Contrats d'assurance de biens et de personnes	Prime d'assurances IARD intermédiaire UDIFE	40% des primes versées
Représentativité	Décès sur zone concédée	15% de représentativité
Informatique	Utilisation du logiciel Neptune	
Digital	Adoption du site internet Le Choix Funéraire Gestion du budget d'acquisition par UDIFE	

## Interview

Jennifer LE SCOUR – Pompes Funèbres de Mescoden (29)



2 établissements situés à Brest et Landerneau – (29)

“

J'ai créé mon entreprise en novembre 2019 dans la zone artisanale de Ploudaniel au nord de Landerneau. Après avoir vécu un démarrage difficile pendant cette période de confinement, les familles ont malgré tout témoigné de leur satisfaction pour la qualité de service proposée par l'ensemble de l'équipe. Dans un environnement concurrentiel très compliqué, et attachée à mes valeurs de dirigeante indépendante, j'ai décidé de me tourner en novembre 2020 vers UDIFE et son enseigne phare Le Choix Funéraire. En m'appuyant sur l'expertise d'un conseiller en développement et de tout un réseau, j'ai dans un premier temps relocalisé un point de vente, pour ensuite en ouvrir un second juste après. En deux années, la croissance de l'entreprise est significative, aujourd'hui plus de 120 familles ont fait confiance au savoir-faire de mon équipe. L'aventure n'est pas terminée et d'autres projets apparaissent à l'horizon. Projets qui renforceront encore plus les liens entre notre équipe engagée et le panel de services experts du Choix Funéraire.

”



# UDIFE AMBITIONS



## Un partenaire financier

Société Financière participative, UDIFE Ambitions investit pour soutenir, faciliter et accélérer le développement des adhérents UDIFE, en matière de croissance externe et de projets d'ouverture de chambres funéraires, de nouvelles agences ou de DSP. Elle propose également un accompagnement patrimonial tel que la transmission ou la reconstitution du capital.

### Philosophie

UDIFE Ambitions a pour mission de faire vivre et de faciliter l'émergence de nouvelles

histoires entrepreneuriales dans un secteur du funéraire en plein mutation. Nous maintenons et soutenons la croissance des opérateurs funéraires indépendants.

Nous apportons aux adhérents, et aux porteurs de projets, notre expertise financière, les contacts utiles (juridiques et techniques), et des idées et conseils par un soutien métier. Notre vision stratégique s'appuie sur un vaste écosystème coopératif partageant nos valeurs.

## Formes des investissements

Nous adaptons nos interventions en fonction des situations, dans une logique de maintien durable des actifs financés dans le périmètre du réseau.

Chaque histoire étant unique, nos interventions sont sur-mesure. Les opérations financières consistent en des prises de participation

majoritaires ou minoritaires. Et elles varient selon que la nature du projet, qu'il relève de la transmission (recherche des hommes-clés et de financement), du développement de l'entreprise (croissance externe, création...), ou d'opération de reconstitution du capital.

## Notre rôle d'associé

Aux côtés des porteurs de projets, et dans un environnement coopératif plus vaste, nous ne proposons pas uniquement un apport financier mais bel et bien un accompagnement holistique visant l'excellence opérationnelle au service des familles.

A ce titre, nous mettons à disposition les moyens humains et techniques d'UDIFE. Nos équipes terrain, appuyés par nos experts métiers, accompagnent les porteurs de projets au quotidien dans la détermination des axes de progressions et d'améliorations. Des audits sont régulièrement réalisés afin de maximiser la visibilité, la rentabilité et l'exploitation des établissements.



### Nos chargés de développement réseau



Vincent BRINGARD



Christophe AUREGAN

### Exemples d'histoires entrepreneuriales que nous accompagnons



POMPES FUNÈBRES  
PRATS



AIX FUNÈRAIRE

UDIFE  
AMBITIONS  
CONTACTEZ-NOUS  
02 96 27 15 56



## Le HUB assurance Plus que des contrats, des solutions !

### La solution innovante pour vos contrats obsèques

Le HUB Assurance est spécialisé dans la conception, la distribution et la gestion de contrats obsèques. Notre approche repose sur un outil multi-assureurs, une première sur le marché. Cet outil indépendant allie modernité et simplicité, dans la plus stricte conformité réglementaire.

Notre expertise couvre également tout le

spectre IARD et celui de la santé (individuelle ou collective). Notre offre santé collective est parfaitement compatible avec les accords de branche de la convention collective nationale des pompes funèbres. Nous nous engageons à offrir à nos Adhérents des tarifs justes et des couvertures sur mesure.

### La solution pour accéder à des Partenariats Stratégiques

UDIFE a noué de nombreux partenariats stratégiques avec les plus grands noms de l'assurance et de la bancassurance (tels que les Assurances du Crédit Mutuel, Generali Vie, AG2R la Mondiale, le groupe Banque Postale, etc.).

La force du collectif permet à chacun de ses adhérents d'accéder à ces portefeuilles d'envergure nationale.

Notre service d'assistance décès, disponible 24h/24 et 7j/7 est géré dans nos locaux, garantissant ainsi disponibilité et qualité de service à nos partenaires, les endeuillés et nos Adhérents.

Chaque année, ce sont plus de 6000 familles qui sont accompagnées et mises en relation avec les pompes funèbres membres du réseau.

## ► Chiffres

- **6 000** décès traités par an
- **Plus de 21 millions** d'euros de C.A redistribués
- Une assistance **24h/24h - 7j/7j**
- **5 conseillers régionaux** répartis sur l'ensemble du territoire
- **Plus de 15 partenaires** assureurs ou bancassureurs
- Un portefeuille de plus de **1,35 milliard** d'euros







## Développons nos compétences

### Une équipe à votre écoute

Nous intervenons à différents stades d'un parcours de formation :

- La création du dossier administratif avec les différentes possibilités de financement
- Le suivi du stage en entreprise
- L'organisation de l'examen final
- L'identification des stagiaires en recherche de poste à sa sortie de formation

Notre proximité permet également de vous accompagner dans votre plan de développement des compétences annuel. Poser un regard sur votre équipe et définir avec vous les besoins afin de développer les compétences. Notre pôle pédagogique est aussi là pour adapter les formations dans le fond et la forme en y introduisant les nouvelles technologies.

### Des formateurs certifiés et professionnels du funéraire

21 formateurs qui interviennent en présentiel sur tout le territoire ou en classes virtuelles. Nos formateurs sont labellisés Parcours F après s'être formés à ce métier, et ont suivi notre parcours d'intégration. Ils participent à des ateliers en cours d'année afin de former une communauté active et dynamique. Forcément cela se ressent dans leurs interactions !

### Des formations terrain

Nous privilégions l'interactivité et la mise en pratique en nous appuyant sur les gestes métiers fondamentaux. Nous sommes en lien permanent avec le réseau afin de comprendre l'évolution des métiers.

### Qualiopi et CFA

Qualiopi est une certification obtenue après un audit de l'organisme de formation. C'est un gage de qualité et de professionnalisation de ses pratiques qui se renouvelle tous les 18 mois. Être CFA permet de toucher un public jeune, dédié à intégrer vos entreprises et être vos collaborateurs de demain.

### Coordonnées :

**Isabelle Méheust** directrice,  
06.63.362.35 - isabelle.meheust@parcours-f.fr

**Eric Percheminier** responsable du développement commercial,  
06.78.40.69.95 - eric.percheminier@parcours-f.fr

**Le standard** : 09.78.35.00.93 ou  
monparcours@parcours-f.fr

### En résumé nos promesses :

- Proposer une offre de formation et de service en phase avec l'évolution des métiers du Funéraire,
- Proposer des solutions personnalisées pour répondre à vos besoins en matière de formation, partenariat et recrutement,
- Cibler vos besoins en formation,
- Travailler en collaboration avec des formateurs issus du milieu du funéraire, riches d'expériences vécues sur le terrain,
- Transmettre des savoir-faire techniques grâce à des méthodes pédagogiques dynamiques et interactives.



## Votre logiciel funéraire

Neptune offre une plateforme centralisée pour gérer tous les aspects administratifs des funérailles. De la collecte initiale d'informations à la création de rapports, tout est géré de manière efficace.

### Gestion commerciale

- Dossier funéraire
- Contrat obsèques
- Contrat d'entretien
- Marbrerie
- Ventes magasins
- Gestion Chambres funéraires
- Devis réglementaires / Documents administratifs réglementaires
- Gestion automatique des tiers et des débours
- Gestion des achats et suivi des stocks par agence
- Gestion des Tiers-payant
- Gestion des commandes fournisseurs



### Gestion administratives

- Gestion des droits d'accès utilisateurs
- Information société et multi-agences
- Statistiques

### Gestion des travaux

- Planning des convois
- Suivi des travaux de cimetière et gestion des états
- Gestion des concessions
- Renouvellement des contrats d'entretien

### Gestion financière

- Encaissements
- Relance des impayés
- Règlement fournisseurs et tiers
- Remises en banque
- Suivi des échéanciers clients et fournisseurs
- Suivi des espèces



### Les + de Neptune :

- Travaillez en **mode SAAS** - Retrouvez vos tableaux de bord sur votre application mobile

- Profitez des liaisons avec nos différents partenaires :

- Le HUB Assurance pour simplifier la souscription des contrats obsèques
- Cybille
- Avis de décès LCF







## La Centrale

Guidés par l'excellence technique, nous forgeons l'avenir de la qualité, du prix et de l'innovation, anticipant les défis à venir pour une approvisionnement et rentabilité durables.

### Monuments

L'approche globale de la chaîne de valeur, du fournisseur vers les familles.

L'activité de marbrerie constitue le ciment originel de la structuration du réseau. Nos adhérents sont en effet pour une grande majorité des artisans marbriers de métier.

Forts de cette tradition d'exigence et de technique, les commerciaux itinérants et leurs binômes sédentaires vous conseillent sur vos problématiques, vous accompagnent dans le développement de votre activité, vous apportent de la valeur ajoutée grâce à notre large choix de granit et à nos exclusivités.

Le bureau d'études assure la réalisation des devis et des plans sous 24h de vos demandes de monuments sur mesure.

Un outil de simulation sur une sélection de

monuments standards stockés vous permet de réaliser instantanément le devis d'une prestation complète avec les familles.

Le service logistique oriente vos commandes dans des usines sélectionnées, effectue un contrôle qualité renforcé et achemine les monuments dans vos agences via un réseau de partenaires spécialisés dans le transport de monuments rayonnant au niveau national.

## Données chiffrées en 2022

- 6 000 monuments expédiés
- 10 000 devis et plans de monuments sur mesure
- Délai de réponse : 24h00

## Articles funéraires



En parallèle, vous bénéficiez des remises groupement qui sont négociées auprès des fournisseurs référencés leader du marché sur un large panel de familles complémentaires (caveaux, cercueils, plaques, ...) et du système de Mandatement de paiement qui soulage vos démarches comptables.

### Complémentarité et agilité

Le service Articles Funéraires négocie les tarifs de gammes d'articles essentiels à votre activité (cercueils, capitons, articles granit, urnes, guides de démarche après obsèques, textile de cérémonie, etc...) stockés et disponibles sur la boutique en ligne accessible 7 jours sur 7.

Notre outil « Imprimeur en ligne » vous permet de personnaliser votre papeterie interne et la carterie à destination des familles. Nous vous proposons aussi une offre de prescription en textile et objets publicitaires personnalisables.

## Données chiffrées en 2022

- 14 000 articles expédiés via la boutique en ligne
- 45 fournisseurs référencés

## Constellation du granit



### Indépendance et filière courte maîtrisée

L'intégration des établissements "Lambert" et "Sothéroc" reconnus pour leur savoir-faire et la qualité de leur production renforce notre indépendance face aux futurs risques majeurs internationaux.

Se doter d'outils de production complémentaires nous permet de sécuriser les approvisionnements de vos commandes à un échelon local, et vous garantit durablement la maîtrise de la qualité, des tarifs, des délais dans un écosystème responsable.







# Quelques exemples de nos réalisations



## Le service communication

Une équipe dévouée, disponible, et réactive, à votre entière disposition pour donner vie à tous vos projets publicitaires.

► Nous sommes là pour concrétiser votre vision. Pour vous aider à booster vos ventes de monuments comme d'articles funéraires, promouvoir vos services auprès des familles et vos prescripteurs et générer du trafic en point de vente.

Voici l'étendue des supports nous mettons à votre disposition pour optimiser votre communication locale :

- Votre publicité press et web
- Pour dynamiser vos points de vente ou pour renforcer votre présence, nous vous créons des supports personnalisés tels que des affiches, des dépliants, des flyers ou des plaquettes d'entreprise.
- L'affichage Urbain
- Des vidéos métier



► Un projet de création ?  
N'hésitez pas à nous contacter au  
**02 96 27 15 55**



# Nos services



## Google my business :

- Gestion des fiches / Mise à jour régulière,
- Réponse aux avis des internautes,
- Multidiffusion des fiches pour optimisation du référencement local
- Publication de google posts 2 fois par mois,
- Renseignement optimisé de votre fiche google pour améliorer votre référencement.



## Campagnes d'acquisition :

- Des campagnes locales pour booster votre visibilité en ligne, après audit de votre positionnement
- Des pages spécifiques optimisées conversion,
- Soyez le premier des résultats google.



## Site web adhérent personnalisé :

- Un site internet moderne et orienté référencement naturel (1,3 million de visiteurs / an),
- Un site accessible aux personnes en situation de handicap,

- Des fonctionnalités en constante évolution (avis de décès, Espace Hommage, présentation de vos équipes, système de gestion des leads),
- Hébergement éco-responsable.



## Génération de leads Internet :

Génération de prospects qualifiés et exclusifs depuis le site national



## Espace Hommages :

- Un outil moderne et convivial à proposer à vos familles,
- Partage de l'espace hommage, ventes de fleurs, dépôt de messages de condoléances, cagnottes en ligne,
- Streaming de la cérémonie
- Livre du souvenir,
- Accompagnement aux démarches après obsèques.

# Digital F

## ► Des experts du digital au service de votre entreprise

UDIFE a créé Digital F pour accompagner ses adhérents dans la "jungle" du web.

De la gestion de vos fiches Google au référencement de votre site internet, en passant par la gestion de vos campagnes Google Ads, nos offres vous apportent de la tranquillité et de la performance au service de l'e-réputation de votre entreprise.



Nous générons des leads depuis le site national [www.le-choix-funeraire.com](http://www.le-choix-funeraire.com) à destination exclusive de nos adhérents ! les besoins des internautes sont pré-qualifiés par notre service client interne Sereneo avant transfert en agence.



## POURQUOI NOUS CHOISIR ?

- Digital F, l'agence digitale du réseau UDIFE, au service de tous les adhérents.
- Maîtrisez vos données clients : nous sécurisons vos données contractuellement avec nos partenaires.
- Des experts du digital et de la communication au service de votre entreprise,
- Coûts maîtrisés, pas de bénéfices,
- À votre disposition pour évaluer votre situation digitale actuelle.



# Politique RSE



Notre récente adhésion à l'Association pour un Funéraire Responsable et Engagé (AFRE) souligne notre engagement envers des pratiques durables, offrant ainsi une alternative éthique au modèle funéraire traditionnel. En tant que membre, nous soutenons activement le "Label F" de l'association, visant à mobiliser le secteur funéraire autour du développement durable.

Nous sommes convaincus que cette adhésion renforce notre engagement éthique et contribuera à améliorer l'image de notre profession. En collaboration avec l'AFRE, nous façonnons un avenir plus respectueux de notre secteur.



Notre partenariat fructueux avec Resforest'Action depuis 2019 atteste de notre engagement envers la préservation de l'environnement. À ce jour, grâce à cette collaboration, plus de 9000 arbres ont pu être plantés, contribuant ainsi de manière significative à la reforestation et à la lutte contre le changement climatique. Cette initiative reflète notre volonté d'aller au-delà

des simples paroles pour poser des actions concrètes en faveur de la durabilité. Les arbres plantés ne sont pas seulement des symboles de renouveau, mais aussi des agents essentiels de régulation environnementale. Nous sommes fiers de soutenir Resforest'Action dans sa mission et sommes déterminés à continuer cette action positive pour un avenir plus vert et durable.







# Les Fournisseurs référencés

Nos fournisseurs référencés, partenaires privilégiés, offrent à nos adhérents des tarifs préférentiels, renforçant notre engagement envers des relations commerciales avantageuses. Cette collaboration garantit des avantages économiques significatifs, favorisant la croissance mutuelle et consolidant notre réseau coopératif avec des solutions compétitives et des partenaires de confiance.

## BRONZES



## CAPITONS



## CAVEAUX



## COSTUMES



## FLEURS



## MOBILIER



## OUTILLAGE



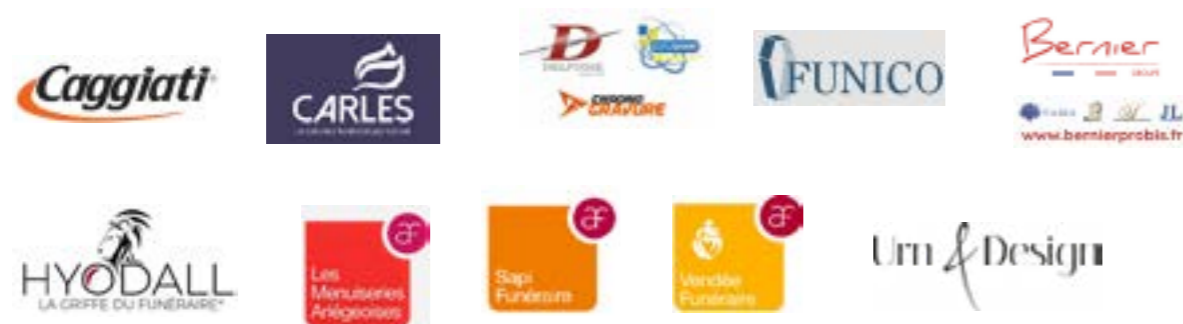
## CERCUEILS



## PLAQUES



## URNES



## AUTRES



contact  
SERVICE DÉVELOPPEMENT  
au 02 96 27 15 56  
direction-developpement@udife.com

**Jean-Christophe ALONZO**  
Directeur Général Adjoint  
Développement Réseau  
06 26 94 22 08  
jc.alonzo@udife.com

**Christophe AUREGAN**  
Chargé de Développement Réseau  
06 16 69 20 42  
christophe.auregan@udife.com

**Vincent BRINGARD**  
Responsable Intégration et Qualité  
06 16 38 30 13  
vincent.bringard@udife.com

**Aline HOMO**  
Chargée de Relations Réseaux  
02 96 27 15 56  
aline.homo@udife.com





**SA UDIFE - ZA de Beauséjour - 22490 PLESLIN-TRIGAVOU**

Tél. 02 96 27 17 71 - [www.udife.com](http://www.udife.com)

Capital : 91 195 € - Siret 384 721 619 00060 - APE : 4619A - RCS Saint-Malo

N° habilitation : 18-22-0082 - N° organisme de formation : 53220566722

